

Zweiraum-Brandschutzgehäuse 3/UP-2BR

Beschreibung

- Wandeinbaugehäuse 3/UP-2BR
- optional erhöhtlich Montagewinkel für Brandschutz-Unterputzgehäuse 3/MW-BR (Bestellnummer 40 265)
- Mit seitlichem Abluftstutzen
- Metallischer Absperrvorrichtung DN 80 mit Feuerwiderstandklasse K90-18017
- Leckluftdichte Rückschlagklappe
- Putzschutzdeckel
- Netzanschlußklemme (Abluftstutzen nach oben, rechts oder links)
- Für den zweiten Raum ist ein weiterer seitlicher Stutzen DN 80 vorhanden

Bauaufsichtliche Zulassung: Z-51.1-215

Bestellnummer 39 187

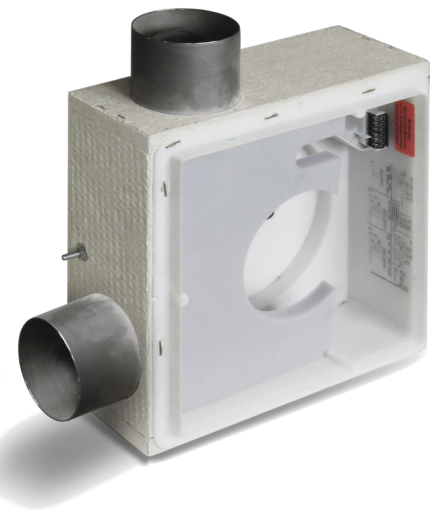
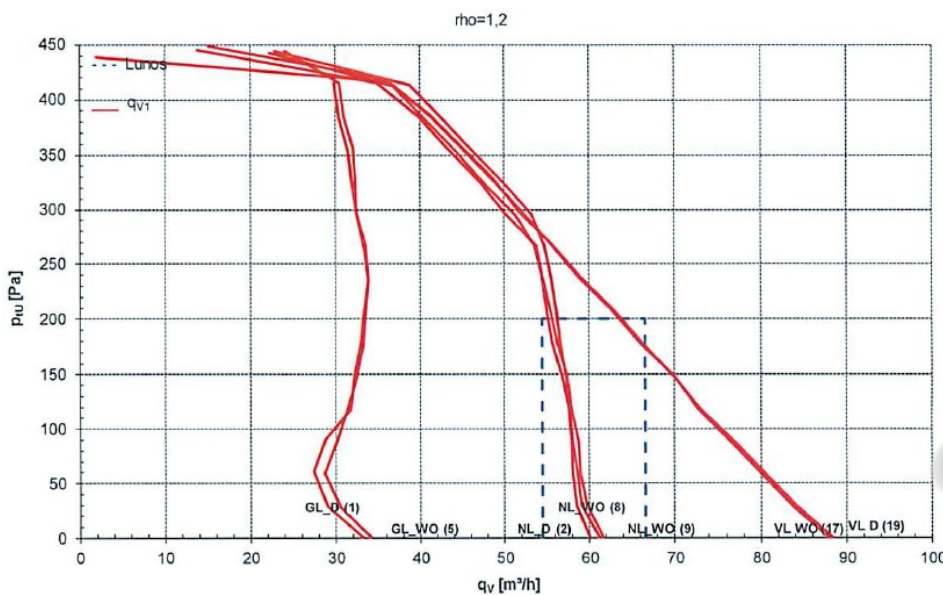
Einbau

Der Einbau des Gehäuses erfolgt durch bündigen Abschluss mit der Wand und Entlüftung mittels Alu-Flexrohr DN 80 an die Hauptleitung. Für den zweiten Raum wird das Alu-Flexrohr DN 80 an den Zweitraumstutzen angeschlossen.

Im Nebenraum selbst wird das Brandschutz-Set 8/B2 installiert und mit dem Flexrohr verbunden. Das Lüftungsgerät ist schutzisoliert, der Schutzleiteranschluss entfällt.

Technische Daten

Spannungsversorgung	230 V AC 50 Hz
Maße (B x H x T)	270 mm x 270 mm x 102,5 mm
Verfügbarer statischer Druck	233 Pa



Hinweis

Produkte und deren Abbildungen können leicht variieren. Aufgrund ständiger Weiterentwicklungen und/oder mehrerer Lieferanten für z.B. Rohmaterialien können u.a. Farben leicht variieren (nicht bei Sichtteilen) oder auf Prospekten unterschiedlich dargestellt werden.

E267 11.22

Two-room fire protection housing 3/UP-2BR

Description

- Wall-mounted housing 3/UP-2BR
- optionally available mounting bracket for flush-mounted housing with fire protection 3/MW-BR (Order No. 40 265)
- With a lateral exhaust air nozzle
- Metallic shut-off device DN 80 with fire resistance class K90-18017
- Leakage airtight non-return valve
- Cleaning protection cover
- Mains connection terminal (exhaust air spigot upwards, right or left)
- For the second room there is a further lateral connection DN 80

Building approval: Z-51.1-215

Order No. 39 187

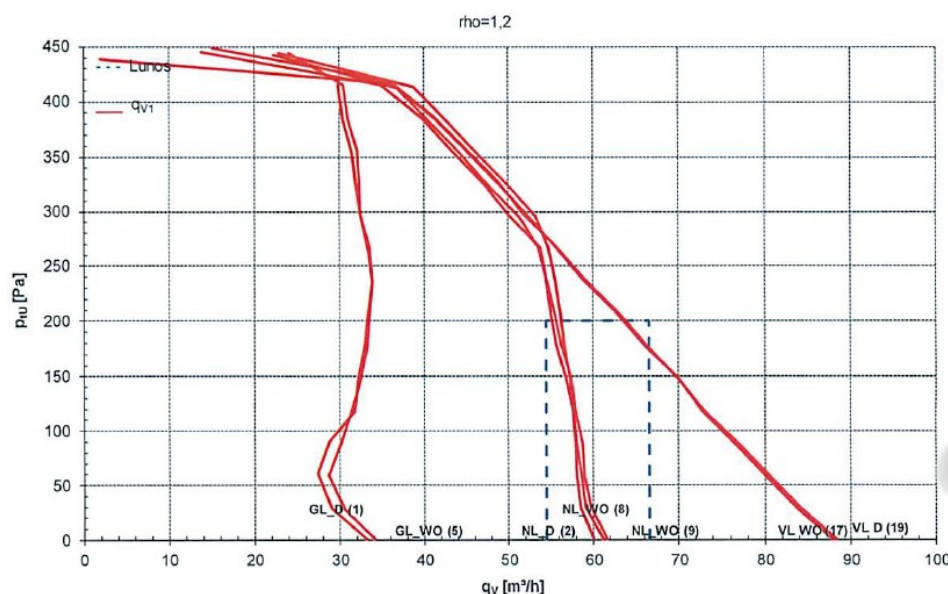
Installation

The installation of the housing is made by flush finish on the wall and ventilation using the Alu-Flex pipe DN 80 to the main line. For the second room, the Alu-Flex pipe DN 80 is connected to the second-room connecting piece.

In the adjacent room itself, the fire-protection set 8/B2 is installed and connected to the flex pipe. The ventilation unit is insulated, the protective conductor connection is not necessary.

Technical data

Power supply	230 V AC 50 Hz
Dimensions (W x H x D)	270 mm x 270 mm x 102,5 mm
Available static pressure	233 Pa



Note

Products and illustrations may vary slightly. Due to continuous product development and/or several suppliers e.g. for raw materials, colours, among other things, may vary slightly (not for visible parts) or be shown differently in brochures.

E267 11.22