

Beschreibung

Klemmlüfter für Vorwandinstallation und Sanitärzellen, Typ KL-EC

- Für den schnellen Einbau in z.B. Sanitärzellen oder in Leichtbau-Plattenverkleidungen durch einfache Klemmbefestigung. Wand- oder Deckenausschnitt 210 x 230 mm.
- Bestehend aus einem Lüfter mit leistungsstarkem und effizientem ec-Motor in einem Kunststoffgehäuse mit einer von vorne zu betätigenden Klemmbefestigung, einem seitlichem Abluftstutzen DN 80 und leckluftdichter Rückschlagklappe.

Ventilatoreinsatz, Typ V-EC

- Zum universellen Einbau in Silvento Unterputz- und Aufputzgehäuse.
- Bestehend aus einem Lüfter mit leistungsstarkem und effizientem ec-Motor in einem Kunststoff-Spiralgehäuse inkl. Filterrahmen, Filter und Designblende

Allgemeine bauaufsichtliche Zulassung: Z-51.1-215
Kennlinie für 60 m³/h freiblasend geprüft.

Bestellnummer V-EC 40 078
 Bestellnummer KL-EC 40 079

Typ KL-EC und Typ V-EC

Mit steckbarem Netzanschluss, leicht wechselbarem und auswaschbarem Filter und einer Dekorblende inkl. optischer Filterwechselanzeige mittels LED-Indikator. Funktionsfähigkeit wird mit zusätzlicher Steuerungsplatine erreicht. Die Beschreibung der Funktionalität bzw. Lüfterfunktionen ist im LV der Steuerplatine enthalten. Schutzart IP X5, Einsatz im Bereich 1 und 2 gem. VDE 0100-701 von Nassräumen zulässig, Schutzklasse II, EMV geprüft. Entspricht den Vorgaben der EU-Verordnung Nr. 1253/2014 sowie den Vorgaben der EnEV.

<p>Basisplatine 5/EC-ZI (90)</p>	<ul style="list-style-type: none"> • Auswahl von verschiedenen Volumenströmen für Grundlüftung und Bedarfslüftung möglich: 15/20/30/40/45/50/60/(90) • Zeitnachlauf auf 0, 15 oder 30 Minuten einstellbar • Intervallschaltung: alle 30 Minuten Bedarfslüftung alle vier Stunden oder 15 Minuten Bedarfslüftung alle zwei Stunden • Einschaltverzögerung auf AUS, 45 oder 120 Sekunden einstellbar • Steckplatz für ein Zusatzmodul: <ul style="list-style-type: none"> • Radargestützter Bewegungsmelder 5/BM oder • Funkmodul FM-EO oder • Diagnosekabel • Filterwechselanzeige
<p>Komfortplatine 5/EC-FK (90)</p>	<p>Wie Basisplatine und zusätzlich</p> <ul style="list-style-type: none"> • Stufenlose Komfort-Feuchte-Temperatur-Regelung
<p>Komfortplatine+ 5/EC-FK (90)+</p>	<p>Wie Komfortplatine und zusätzlich</p> <ul style="list-style-type: none"> • VOC-Sensor <ul style="list-style-type: none"> • Geruchserfassung • Schadstofferkennung (z.B. Formaldehyd/Lösemittel) • CO₂-Wert-Ermittlung

Technische Daten

Silvento-Typ V-EC oder KL-EC	Platinen 5/EC-ZI (90) 5/EC-FK (90) 5/EC-FK+ (90)
Volumenstrom	15/20/30/40/45/50/60/(90) m ³ /h
Schalleistungspegel L _w	18/22/29/36/38/40/44/(52) dB(A)
Schalldruckpegel bei 1 m Abstand	10/14/21/28/30/32/36/(44) dB(A)
Schalldruckpegel bei 3 m Abstand	0/5/12/18/20/23/26/(34) dB(A)
Leistungsaufnahme	1,8 - 14,5 W
Versorgungsspannung	200 - 240 V AC 50/60 Hz
Steuerspannung	0 - 10 V
Abmessungen (B x H x T)	Aufputz: 260 x 260 x 108 mm Blende: 260 x 260 x 23 mm Unterputzgehäuse: 235 x 235 x 92 mm
Schutzart	IPX5

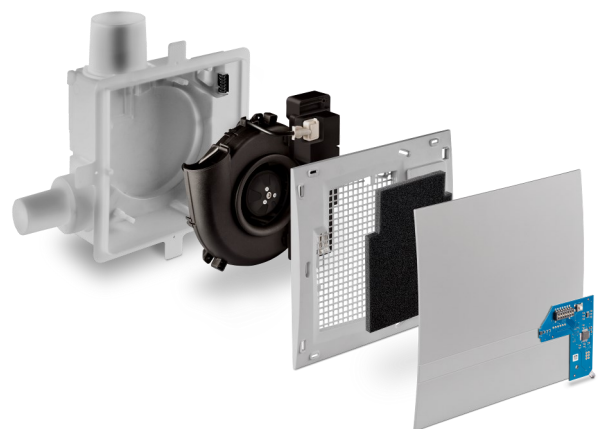


Silvento V-EC



Silvento KL-EC

- Volumenströme sind bei Abweichungen vom Soll-Wert einstellbar.
- Die technischen Daten beziehen sich immer auf feingestellte Volumenströme im freiblasenden Zustand (Prüfanordnung mit 1 m DN100 Aluflexrohr mit einem 90°-Bogen).



Silvento Zweitraum-Set

Hinweis

Produkte und deren Abbildungen können leicht variieren. Aufgrund ständiger Weiterentwicklungen und/oder mehrerer Lieferanten für z.B. Rohmaterialien können u.a. Farben leicht variieren (nicht bei Sichtteilen) oder auf Prospekten unterschiedlich dargestellt werden.

E248 11.22

Radial fans of the series Silvento ec

Description

Clamp fan ventilator for front wall installation and sanitary cells, type KL-EC

- For quick installation in e.g. sanitary rooms or in lightweight panel coverings using simple clamp fastening. Wall or ceiling cut-out 210 x 230 mm.
- Consisting of a fan with a powerful and efficient ec-motor in a plastic housing with a clamp fastening that can be operated from the front, a lateral exhaust air connection DN 80 and leakage airtight non-return flap.

Fan insert, type V-EC

- For universal installation in Silvento flush-mounted and surface-mounted housing.
- Consisting of a fan with a powerful and efficient ec-motor in a plastic spiral housing incl. Filterframe, filter and design cover

General building approval: Z-51.1-215

Characteristic curve tested for 60 m³/h free-blowing.

Order No. V-EC 40 078
Order No. KL-EC 40 079

Type KL-EC and Type V-EC

With pluggable mains connection, easily replaceable and washable filter and a decorative panel including optical filter change indicator by means of LED indicator.

Functionality is achieved with additional control board. The description of the functionality or fan functions is contained in the LV of the control board.

Protection class IP X5, use in range 1 and 2 according to VDE 0100-701 of wet rooms permitted, protection class II, EMC tested.

Complies with the requirements of EU regulation No. 1253/2014 and the requirements of EnEV.

<p>Basic board 5/EC-ZI (90)</p>	<ul style="list-style-type: none"> • Selection of different volume flows for basic ventilation and demand ventilation possible: 15/20/30/40/45/50/60/(90) • Time delay adjustable to 0, 15 or 30 minutes • Interval switching: every 30 minutes demand ventilation every four hours or 15 minutes ventilation every two hours • Switch-on delay adjustable to OFF, 45 or 120 second • Slot for a collection module: <ul style="list-style-type: none"> • Radar based motion detector 5/BM or • Radio module FM-EO or • Diagnostic cable
<p>Comfort board 5/EC-FK (90)</p>	<p>Like basic board and additionally</p> <ul style="list-style-type: none"> • Stepless comfort humidity-temperature control
<p>Comfort board+ 5/EC-FK (90)+</p>	<p>Like comfort board and additionally</p> <ul style="list-style-type: none"> • VOC sensor <ul style="list-style-type: none"> • Smell detection • Pollutant detection (e.g. formaldehyde/solvents) • CO₂ value determination

Radial fans of the series Silvento ec

Technical data

Silvento type V-EC or KL-EC	Boards 5/EC-ZI (90) 5/EC-FK (90) 5/EC-FK+ (90)
Volume flow	15/20/30/40/45/50/60/(90) m³/h
Sound power level L _w	18/22/29/36/38/40/44/(52) dB(A)
Sound pressure level at a distance of 1 m	10/14/21/28/30/32/36/(44) dB(A)
Sound pressure level at a distance of 3 m	0/5/12/18/20/23/26/(34) dB(A)
Power consumption	1,8 - 14,5 W
Supply voltage	200 - 240 V AC 50/60 Hz
Control voltage	0 - 10 V
Dimensions (B x H x T)	Surface-mounted: 260 x 260 x 108 mm Screen: 260 x 260 x 23 mm In-wall housing: 235 x 235 x 92 mm
Protection class	IPX5

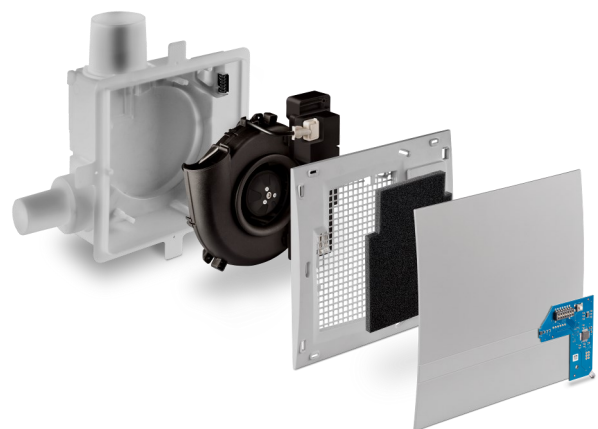


Silvento V-EC



Silvento KL-EC

- Volume flows can be adjusted in case of deviations from the setpoint value.
- The technical data always refer to finely adjusted volume flows in free-blowing condition (test arrangement with 1 m DN100 aluflex pipe with a 90° bend).



Silvento second-room set

Note

Products and illustrations may vary slightly. Due to continuous product development and/or several suppliers e.g. for raw materials, colours, among other things, may vary slightly (not for visible parts) or be shown differently in brochures.

E248 11.22