

## Silvento ec

2. März 2016

### Der neue Silvento ec - leiser, effizienter und in neuem Design

LUNOS ist seit 01.01.2016 mit einer neuen Generation des Ablüfters Silvento auf dem Markt: dem Silvento ec. Dank der ec-Technik konnte die Leistungsaufnahme erheblich reduziert werden. Der Silvento ec ist zudem leiser als seine Vorgänger, da er wesentlich effizienter arbeitet und mit geringeren Volumenströmen betrieben werden kann.

Die Funktionen des Silvento ec sind durch zwei Steuerplatinen wählbar:

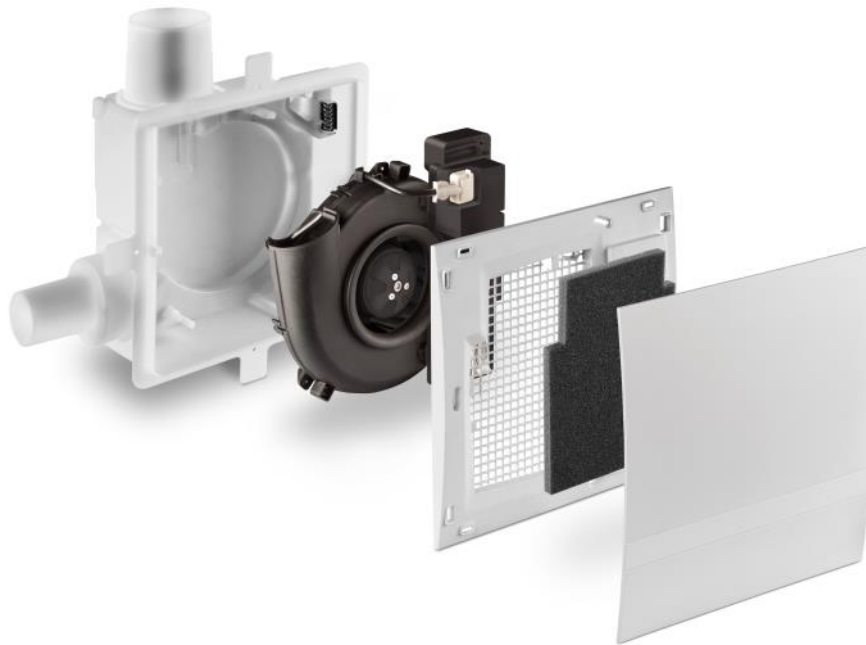
Basisplatine: Der Silvento ec verfügt über sieben Lüftungsstufen zwischen 15 bis 60 Kubikmeter pro Stunde (m<sup>3</sup>/h). Sie können zusätzlich mit Zeitnachlauf, Intervallschaltung und Einschaltverzögerung kombiniert werden.

Komfortplatine: Diese ist neben den Fähigkeiten der Basisplatine zusätzlich mit einem Feuchte- und Temperatursensor ausgestattet.

Eine feinere und individuellere Feuchterege lung, die den Lüfter sogar ohne dauerhafte Grundlüftung steuert, gab es bisher nicht. Beide Platinen sind mit aufsteckbaren Erweiterungsmodulen kombinierbar: Das Bewegungsmeldermodul mit einem radargestützten Bewegungsmelder lässt Schalter überflüssig werden. Sämtliche Steuertechniken des Grundmoduls werden über den Bewegungsmelder ausgelöst. Mithilfe des optionalen Funkmoduls kann der Silvento ec über Funk von externen Steuerungen, Sensoren oder mit Funkschaltern ohne weitere Verkabelung ferngesteuert werden. Der neue Silvento ec ist natürlich zu 100 Prozent kompatibel mit dem Zubehör seiner Vorgängerversionen. Dadurch können alte Geräte schnell und einfach durch neue ausgetauscht werden, wenn gewünscht.

### Das Unternehmen LUNOS

LUNOS Lüftungstechnik GmbH für Raumluf tsysteme ist ein Berliner Traditionsunternehmen und seit mehr als 56 Jahren als Hersteller innovativer und energieeffizienter Lüftungssysteme weltweit bekannt. Kernkompetenz ist die Entwicklung, Produktion und der Vertrieb von dezentralen Wohnungslüftungssystemen – mit und ohne Wärmerückgewinnung. Die Ingenieure von LUNOS arbeiten unablässig an der Entwicklung neuer Geräte für den effizienten Einsatz in Wohnräumen oder wohnraumähnlichen Gebäuden. Dadurch konnte sich LUNOS nicht nur als Marktführer für energieeffiziente Lüftungsgeräte durchsetzen, sondern auch als beständiger Partner, dessen Kunden stets von der Qualität und Langlebigkeit der Produkte überzeugt sind.



Bildunterschrift: LUNOS ist seit 01. Januar 2016 mit einer neuen Generation des Ablüfters Silvento auf dem Markt. Der Silvento ec ist leiser als seine Vorgänger, da er wesentlich effizienter arbeitet und mit geringeren Volumenströmen betrieben werden kann.

Foto: LUNOS

## Kontakt

Cora Dünkel · Marketing Manager  
LUNOS Lüftungstechnik GmbH  
für Raumlufsysteme  
Wilhelmstr. 31 · 13593 Berlin

Tel. +49 30 362 001-29  
Fax +49 30 362 001-89  
E-Mail: [duenkel@lunos.de](mailto:duenkel@lunos.de)  
Internet: [www.lunos.de](http://www.lunos.de)