

RA 15-60: Beschreibung und Funktion

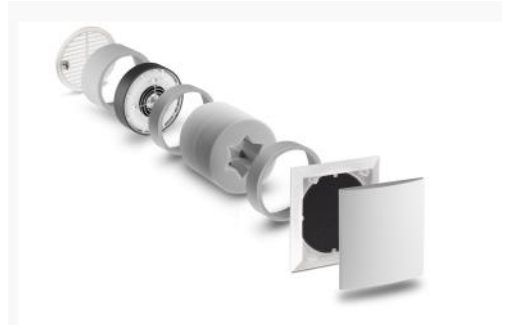
Allgemeines

Diese Information richtet sich in erster Linie an den Nutzer des RA 15-60. Wir gehen davon aus, dass das Gerät sowie evtl. zusätzliche Lüftungskomponenten von einem Fachmann installiert und in Betrieb genommen wurden.

Ebenso gehen wir davon aus, dass bekannt ist, welche Lüftungsgeräte, bzw. zusätzlichen Komponenten verbaut wurden, und wo und wie diese angeschlossen sind.

Der RA 15-60 ist ein Abluftgerät, welches in den Funktionsräumen wie Küche, Bad und WC Ihrer Wohnung oder Ihres Hauses verbaut wurde. Diese Geräte werden dafür sorgen, verbrauchte und feuchtebelastete Luft nach außen zu befördern.

Die folgenden Ausführungen beziehen sich auf den Anschluss mit der Universalsteuerung von LUNOS in Verbindung mit dem Serienschalter.



Bedienung und Funktion

Da sich in Ihren Wohnräumen Geräte mit Wärmerückgewinnung befinden, sind diese Abluftgeräte nur bei Bedarf in Betrieb.

Bedienung des Serienschalters

Geschaltet werden die Lüfter über einen Serienschalter, welcher sich in Ihrem Bad, der Küche oder im WC befindet.



Durch Betätigen der Schalterwippen sind insgesamt 4 Stufen wählbar:

- Wenn beide Schalterwippen nach unten zeigen (siehe Darstellung) ist die Stufe 0 aktiv. Dies bedeutet, dass die Lüfter aus sind.
- Wird die linke Schalterwippe betätigt und die Rechte bleibt in o. g. Stellung läuft der Lüfter auf der Stufe I.
- Wird die rechte Wippe nach oben geschaltet und die Linke bleibt unten ist Stufe II aktiv.
- Zeigen beide Wippen nach oben ist die III. Stufe eingeschaltet.

Volumenstrom

Der RA 15-60 kann wahlweise 15, 30, 45 oder 60 m³/h abführen. Dieser Wert wurde im Lüftungskonzept berechnet, Fragen dazu kann Ihnen der Installateur, Architekt oder Planer beantworten.

Nachlauf

Der Lüfter läuft nach dem Zurückschalten in die Stufe 0 für weitere 15 oder 30 Minuten (Einstellung Steuerung) nach.

Intervallbetrieb

Bei eingeschaltetem Intervallbetrieb löst der Intervallzähler alle 4 bzw. 2 Stunden nach dem letzten Abschalten des Lüfters einen Start des Lüfters aus. Die Lüftungsdauer beträgt dann 30 bzw. 15 Minuten.

Feuchteregelung

Wenn diese Funktion gewählt ist und die Stufe 0 aktiviert ist, transportiert der Lüfter automatisch die Luft in verschiedenen Volumenstufen ab.

Diese Funktion wird mit blinkender grüner LED im Abstand von ca. 15 Sekunden am Schalter signalisiert.

Bedienung und Funktion

Filterwechsel

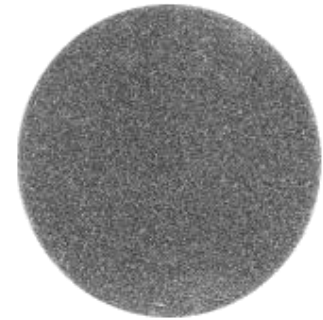
Soll ein Filterwechsel durchgeführt werden, wird dies durch dauerhaftes rotes Leuchten der LED am Schalter signalisiert.

Dazu entfernen Sie bitte die Abdeckung der Innenblende, entnehmen den Filter und reinigen diesen in der Spülmaschine oder mit Wasser und Spülmittel. Den trockenen Filter können Sie dann wieder in den Filterrahmenträger einsetzen und die Abdeckung der Innenblende wieder in der Stellung „offen“ einrasten.

Unsere regenerierbaren Filter können problemlos 4-5 mal gereinigt werden, bevor sie dann erneuert werden sollten. Die Pollenfilter können nur mit einem Staubsauger gereinigt werden oder Sie verwenden neue Filter.

Zum Rücksetzen der Filterwechselanzeige betätigen Sie durch schnelles Hin- und Herschalten die linke Schalterwippe innerhalb von 3 Sekunden.

Wenn Sie den Filter reinigen möchten, bevor die rote LED aufleuchtet, können Sie das selbstverständlich gerne tun. Um das Reinigungsintervall neu zu starten, ist ein dreimaliges schnelles Hin- und Herschalten der linken Schalterwippe innerhalb von 3 Sekunden erforderlich.



Wartung

Bitte nehmen Sie regelmäßig (spätestens vor und nach der Heizperiode) die Lüftungsgeräte aus der Wand und wischen Sie alle Oberflächen mit einem feuchten Tuch ab. Zur Reinigung des Ventilators können Sie einen Staubsauger verwenden.

Stillelegen der Geräte

Sollen die Geräte über einen längeren Zeitraum abgeschaltet werden, verschließen Sie die Innenblenden und entnehmen Sie alle Filter.

Bei Stillstandzeiten von mehr als 6 Monaten lassen Sie bitte alle Geräte fachmännisch warten.