

Beschreibung und Funktionen

Die modern und puristisch gehaltene Innenraumbblenden sind geeignet für die Lüfertypen e², AB 30/60, RA 15-60 sowie ALD. Die Innenblenden sind so konstruiert, dass der Einbau sowie deren Wartung möglichst einfach gehalten sind. So kann etwa der Filter problemlos herausgenommen und gereinigt werden.

Für den Außenwand-Luftdurchlass ALD kann eine Volumenstromblende integriert werden, sodass nach Bedarf 15, 20 oder 25 m³/h (bei 8 Pa) hineinströmen.

Zum Lieferumfang gehören:
 Filterrahmen und Innenblende
 (+ Volumenstromblende beim ALD)

Einbau

Der Einbau erfolgt durch das Einstecken (bzw. Verschrauben bei der 9/IBG) des Filterrahmens und Blende in den Rundkanal 9/R 160 oder 9/R 160-700.

Die Innenblende muss dabei in Offenstellung einrasten. Auf der Rückseite ist ein entsprechender Hinweis für die Offen- und Geschlossen- Stellung vorhanden.

Für den Filterrahmen ist ebenfalls ein Hinweis für die korrekte Positionierung vorhanden.

Wischen Sie bei Bedarf Innenraumbblende und Abdeckrahmen mit einem trockenen weichen Tuch ab. Bitte beachten Sie, dass die Standard-Innenblende für den e⁹⁰ nicht geeignet ist.

Zubehör

Regenerierbare Ersatzfilter im 3er-Pack, G3 9/FIB-3R

Ersatzfilter für ALD-R 160 im 5er-Pack, G2 9/FIB-2

Pollenfilter im 3er-Pack 9/FIB-P

Volumenstromblende

Weitere Infos

Fabrikat	LUNOS
Typ	9/IBE
Bestellnummer	039 851
Typ	9/IBK
Bestellnummer	040 087
Typ	9/IBG
Bestellnummer	040 088
Typ	9/IBS
Bestellnummer	039 947
Herstellergarantie	2 Jahre

Technische Daten

Material Kunststoff Weiß RAL 9016
 Einscheibensicherheitsglas (ESG) bei der 9/IBG

Erf. Mindesttiefe im Rundkanal
 20mm

Maße in mm (9/IBE)
 (B x H x T) 180 x 180 x 35

Maße in mm (9/IBK)
 (B x H x T) 180 x 191 x 60

Maße in mm (9/IBG)
 (B x H x T) 185 x 193 x 66

Maße in mm (9/IBS)
 (B x H x T) 250 x 250 x 78

Hinweis

Produkte und deren Abbildungen können leicht variieren. Aufgrund ständiger Weiterentwicklungen und/oder mehrerer Lieferanten für z.B. Rohmaterialien können u.a. Farben leicht variieren oder auf Prospekten unterschiedlich dargestellt werden.



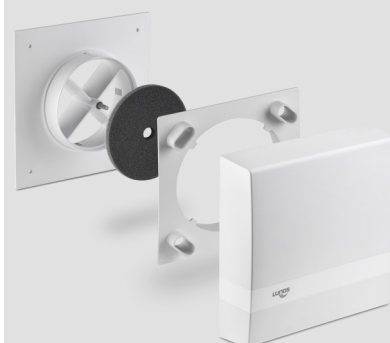
Innenblende Kunststoff 9/IBE



Innenblende Glas 9/IBG



Innenblende Kunststoff 9/IBK



Schallschutz-Innenblende 9/IBS

E251 04.16

Stand der Bearbeitung: April 2016