

Außenwand-Luftdurchlass ALD-S

Beschreibung und Funktionen

Der neue schallschutzoptimierte Außenwand-Luftdurchlass ALD-S dient als passive Nachströmung für Wohn- und Schlafräume. Dieser wird vor allem in Kombination mit den LUNOS Abluftgeräten der Baureihe Silvento genutzt.

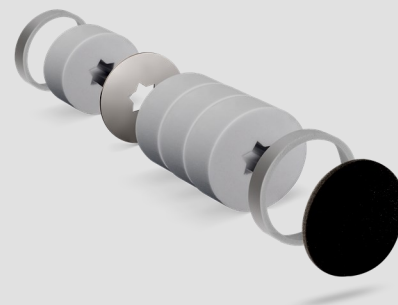
Durch den Grundlastbetrieb der Ablüfter in den Funktionsräumen wie Bad und Küche wird ein stetiger Unterdruck ausgebildet und auf diese Weise über die ALD-S Frischluft in das Haus transportiert. Somit wird eine nutzerunabhängige Lüftung nach DIN1946-6 sichergestellt.

Einbau

Der Einschub wird in den Rundkanal 9/R 160 (ø 160 mm) und mit einem leichten Gefälle nach außen in die Außenwand eingesetzt.

Der elektrische Anschluss entfällt, da der ALD-S ein passives Zuluftelement ist.

Bitte beachten Sie die Einbauanleitung und lassen Sie den Außenwand-Luftdurchlass fachgerecht einbauen.



Einschub ALD-S

Zubehör

Rundkanäle	500 mm 9/R160 700 mm 9/R160-700
Innenblenden	9/IBE 9/IBG 9/IBK
Ersatzfilter im 5er-Pack, G2	9/FIB-2
Regenerierbare Ersatzfilter im 3er-Pack, G2	9/FIB-2R
Pollenfilter im 3er-Pack	9/FIB-P
Außengitter rund	Weiß 1/WE180 Rotbraun 1/RE180 Besandet 1/BE180
Außenhauben	Weiß 1/HWE Anthrazit 1/HAZ
Wandeinbaugeschäube	9/MRD
Montagekleber	

Technische Daten

Volumenstrom

2 Pa bei 7m³/h
4 Pa bei 10 m³/h
8 Pa bei 15 m³/h

Normschallpegeldifferenz

55 dB bei 360 mm, 9/IBE, 1/WE
58 dB bei 360 mm, 9/IBE, 1/HWE
62 dB bei 500 mm, 9/IBE, 1/WE
64 dB bei 500 mm, 9/IBE, 1/HWE

Mindesteinbaulänge

180 mm

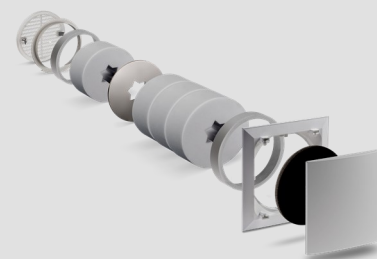
Weitere Infos

Zum Lieferumfang gehören:
Vier sternförmige Schalldämpfer,
Schallreflektor, zwei Schalldämmringe
und ein waschbarer G2-Filter.

Fabrikat LUNOS
Typ ALD-S
Bestellnummer 041 133
Herstellergarantie 2 Jahre

Hinweis

Produkte und deren Abbildungen können leicht variieren. Aufgrund ständiger Weiterentwicklungen und/oder mehrerer Lieferanten für z.B. Rohmaterialien können u.a. Farben leicht variieren oder auf Prospekten unterschiedlich dargestellt werden.



ALD-S

E299 03.17