

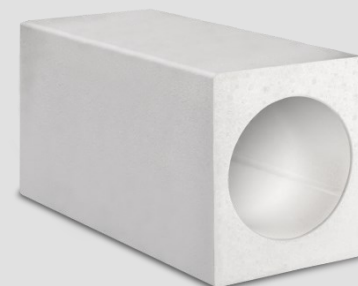
Beschreibung und Funktionen

Das Wandeinbaugehäuse dient zur Montage des Rundkanals für den e², e²kurz, e⁹⁰, RA 15-60, AB 30/60 sowie ALD und ALD-S in die Außenwand und ersetzt die Kernbohrung.

Des Weiteren kann das Gehäuse gemeinsam mit dem Fassadenelement LUNO^{therm} verwendet werden, um so, statt des herkömmlichen Außengitters, den Kanalauslass in die Fensterlaibung oder -brüstung umzulenken.

Es wird aus bauphysikalischen Gründen empfohlen, das Gehäuse in der gleichen Mauerstärke und nicht in der WDVS-Ebene einzubauen.

Das Wandeinbaugehäuse wird in einer Länge von 500 mm geliefert, kann jedoch bei kleineren Wandstärken problemlos gekürzt werden.



Einbau

Während der Rohbauphase ist für den Einbau des Gehäuses ein Wanddurchbruch von 240 x 210 mm (H x B) erforderlich.

Dabei ist darauf zu achten, dass das Gehäuse bündig zum Mauerwerk eingebaut wird.

Weitere Infos

Fabrikat LUNOS
Typ 9/MRD
Bestellnummer 041 139
Herstellergarantie 2 Jahre

Technische Daten

Material Styropor
Maße in mm
(B x H x T) 210 x 240 x 500

Hinweis

Produkte und deren Abbildungen können leicht variieren.
Aufgrund ständiger Weiterentwicklungen und/oder mehrerer Lieferanten für z.B. Rohmaterialien können u.a. Farben leicht variieren oder auf Prospekten unterschiedlich dargestellt werden.

E260 01.17

Stand der Bearbeitung: Januar 2017